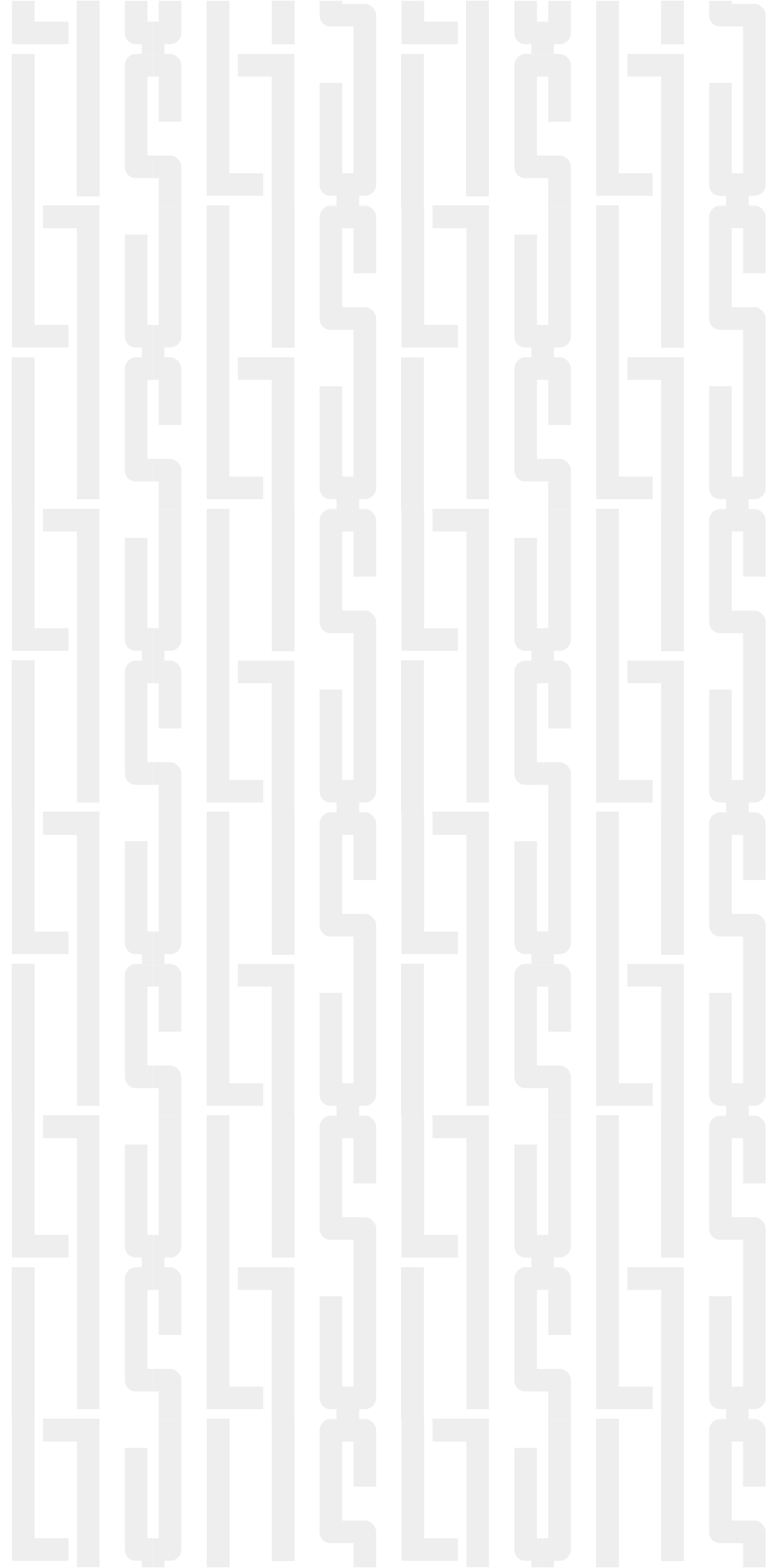


LEVEL  
*Kayapa*

SAHLAN





Σ Α ΗΥΛΑΡΡΠΠ



## Level Kayapa'da

### Kapılarınızı Bahçenin Huzurlu Ortamına Açın

Coşkulu apartman yaşamının yanı sıra, sunmuş olduğu bahçe kullanım avantajıyla sizleri elit bir yaşama davet ediyor, site yaşamınıza villa keyfi getiriyor.





## Level Kayapa'da

A,B ve C olmak üzere 3 adet konuttan oluşan Level Kayapa'nın ferah ve geniş odaları, dubleks, giriş ya da normal katlı mimarisi ve bir adım uzağınızda olacak bahçe keyfiyle mutluluğun tanımını yeniden yapacak, kapınızın hemen önündeki şezlonglarda anın tadını çıkaracaksınız.

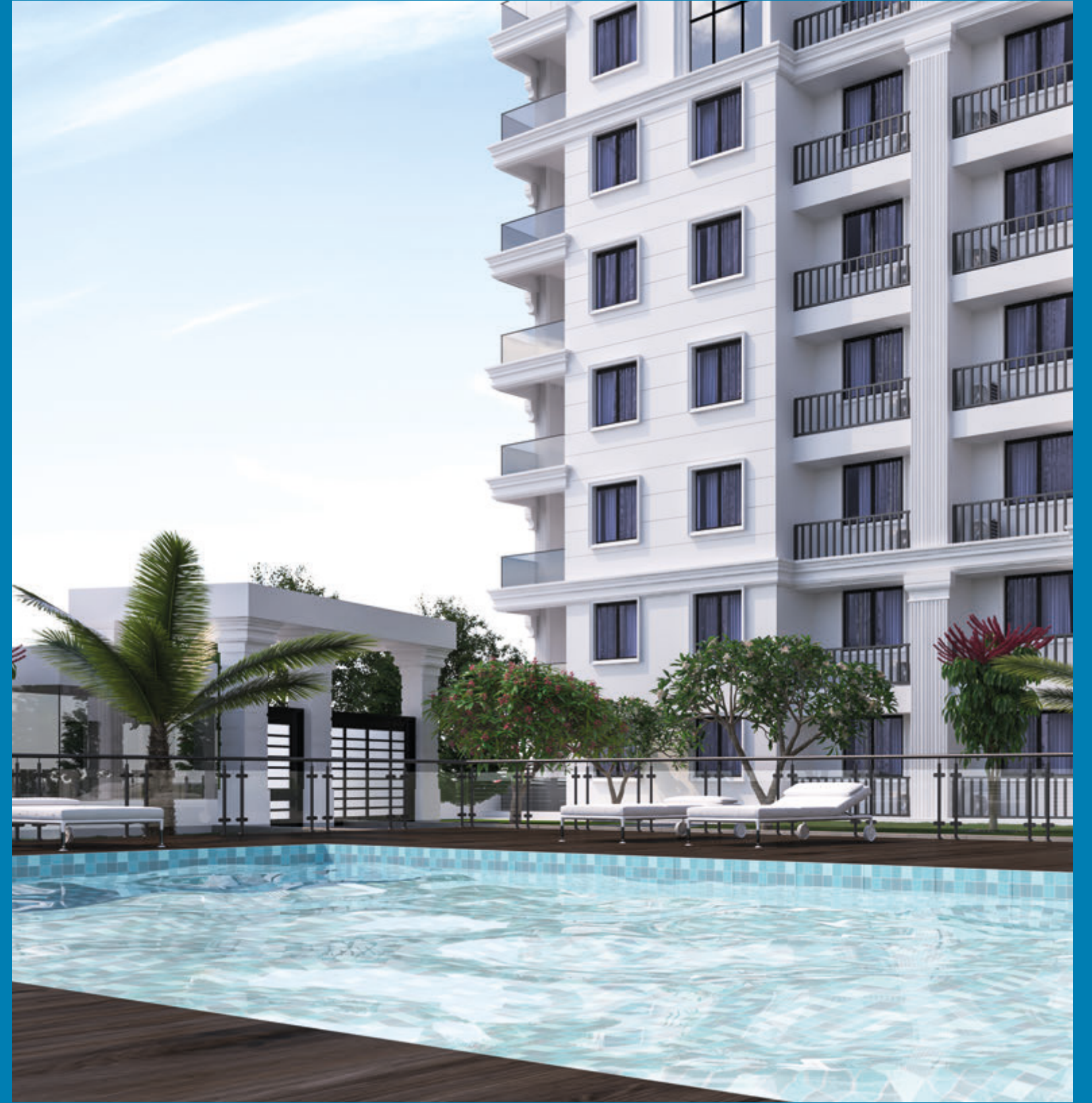






## Seçkin Bir Yaşam Alanı...

Level Kayapa, size sadece bir ev değil bir hayat tarzı sunacak, atacağınız ilk adımda seçkin bir atmosfere girdiğinizi hissedeceksiniz.







## Hayalinizdeki yaşama, Evinize Hoş Geldiniz...

Yaşamak istediğiniz, düşlediğiniz yeni hayatınız  
Level Kayapa'da sizleri bekliyor.



Her metrekaresi  
mutlu bir yaşam  
için tasarlandı.



**Her şey elinizin altında...**

Bölgedeki hızlı yapılanma ile geniş sosyal imkanlara sahip yüksek kaliteli,  
konforlu ve güvenli bir hayatın kapılarını sizler için arıyoruz.





## Her şey sizin için tasarlandı

Her türlü konfor ve yaşam alanlarının düşünüldüğü Level Kayapa'da en küçük detaylar dahil, mutlu, kaliteli ve güvenli bir hayat için tasarlandı.



## Konfor ve rahatlığı doruklarda yaşayın...

Gün ışığının etkin kullanımı amaçlanarak tasarlanan Level Kayapa, konforu ve rahatlığı doruklarda yaşamanız için inşa edildi.

7 ve 6 katlı bloklarda odanızı süsleyecek yaşayan bir Bursa tablosuna sahip olurken; dubleks ve bahçe kullanımlı ve ara katları mevcut Level Kayapa'da bahçenizin sunacağı görsel şölenin keyfini günün her saatinde ayrı bir heyecanla süreceksiniz.

3+1 ve dublex daire seçenekleriyle siz ve aileniz huzurun tam içinde olacak, aydınlık, geniş ve konforlu mekânlarda sevdiğinizle birlikte tadına doyumaz sohbetlere ev sahipliği yapacaksınız.







## En güzel lezzetlerin doğduğu mekanlar...

Level Kayapa'da kullanılan ankastre serileri ve modern mutfak mobilyalarıyla bir evden beklediklerinizin fazlasını bulacak, lezzetli sofralarınızı tarz sahibi mutfağınızla buluşturacaksınız.





## Bildiğiniz tüm standartların dışına çıkın...

Çağdaş mimarinin hâkim olduğu Level Kayapa'da şık ve modern yaşam alanları oluşturmanın yanı sıra prestijli bir hayat tarzına sahip olmanız hedeflendi.







## Gençler odağa alındı...

Level Kayapa'da, gençler odağa alındı, hayatı diledikleri gibi yaşamaları amaçlandı.

Ailenizin genç bireyleri, modern mimariyle tasarlanmış renkli ve geniş odalarında genç olmanın tadını çıkaracak, ihtiyacı olan her detayı tek çatı altında bulacak.







**Ebeveyn  
Banyo**





Ortak  
Banyo



# A/B Normal Daire

<b>GENEL BRÜT</b>	<b>159,35 m<sup>2</sup></b>
1 BALKON	19,40 m <sup>2</sup>
2 MUTFAK	15,46 m <sup>2</sup>
3 SALON	29,69 m <sup>2</sup>
4 YATAK ODASI	19,79 m <sup>2</sup>
5 OTURMA ODASI	16,00 m <sup>2</sup>
6 ÇOCUK ODASI	10,83 m <sup>2</sup>
7 HOL	14,42 m <sup>2</sup>
8 BANYO	4,73 m <sup>2</sup>
9 E. BANYO	3,50 m <sup>2</sup>
<b>NET ALAN</b>	<b>133,42 m<sup>2</sup></b>





# A/B Dublex Daire (Alt)

GENEL BRÜT 318,70 m<sup>2</sup>

1	BALKON	19,40 m <sup>2</sup>
2	MUTFAK	20,68 m <sup>2</sup>
3	SALON	40,95 m <sup>2</sup>
4	YATAK ODASI	19,79 m <sup>2</sup>
5	HOL	24,85 m <sup>2</sup>
6	BANYO	4,73 m <sup>2</sup>
7	E. BANYO	3,50 m <sup>2</sup>

NET ALAN 272,29 m<sup>2</sup>





# A/B Dublex Daire (Üst)

**GENEL BRÜT** 318,70 m<sup>2</sup>

1	TERAS	37,54 m <sup>2</sup>
2	OTURMA ODASI	19,38 m <sup>2</sup>
3	GİYİNME ODASI	9,62 m <sup>2</sup>
4	YATAK ODASI	26,84 m <sup>2</sup>
5	E. BANYO	3,82 m <sup>2</sup>
6	ODA	16,94 m <sup>2</sup>
7	E. BANYO	4,40 m <sup>2</sup>
8	BANYO	4,28 m <sup>2</sup>
9	HOL	12,43 m <sup>2</sup>
10	SAUNA	1,65 m <sup>2</sup>

**NET ALAN** 272,29 m<sup>2</sup>





# C Normal Daire

GENEL BRÜT 169,72 m<sup>2</sup>

1	BALKON	20,16 m <sup>2</sup>
2	MUTFAK	14,58 m <sup>2</sup>
3	SALON	30,06 m <sup>2</sup>
4	YATAK ODASI	20,31 m <sup>2</sup>
5	OTURMA ODASI	17,86 m <sup>2</sup>
6	ÇOCUK ODASI	12,03 m <sup>2</sup>
7	HOL	13,60 m <sup>2</sup>
8	BANYO	4,32 m <sup>2</sup>
9	E. BANYO	2,42 m <sup>2</sup>

NET ALAN 153,44 m<sup>2</sup>

NO. 7  
NO. 11  
NO. 15  
NO. 19  
NO. 23

NO. 8  
NO. 12  
NO. 16  
NO. 20  
NO. 24



NO. 6  
NO. 10  
NO. 14  
NO. 18  
NO. 22

NO. 5  
NO. 9  
NO. 13  
NO. 17  
NO. 21





# C Giriş Daire / 1

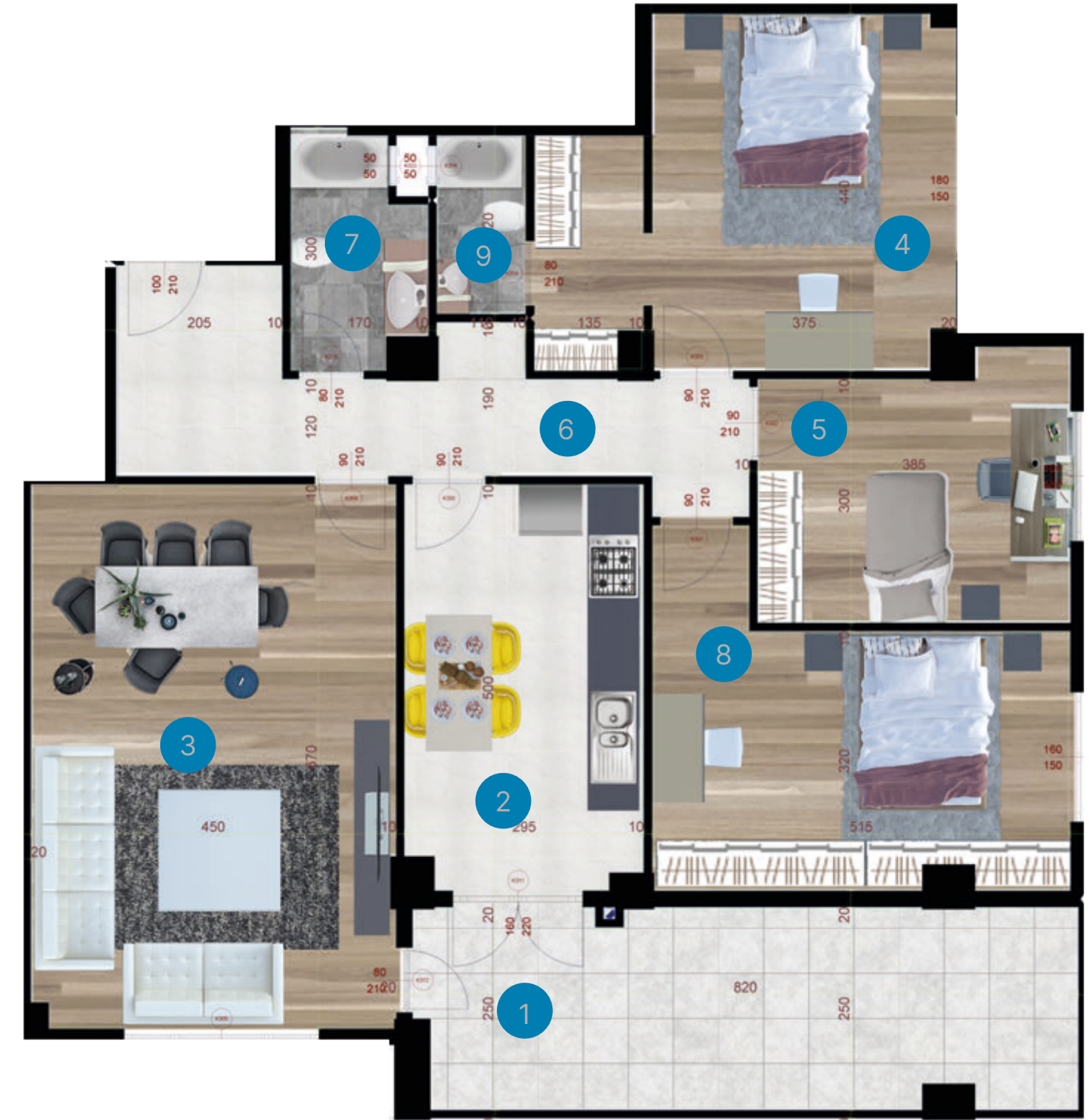
<b>GENEL BRÜT</b>	<b>169,72 m<sup>2</sup></b>
1 BALKON	20,16 m <sup>2</sup>
2 MUTFAK	11,66 m <sup>2</sup>
3 SALON	28,44 m <sup>2</sup>
4 YATAK ODASI	16,86 m <sup>2</sup>
5 ÇOCUK ODASI	12,41 m <sup>2</sup>
6 HOL	9,35 m <sup>2</sup>
7 BANYO	4,95 m <sup>2</sup>
<b>NET ALAN</b>	<b>103,83 m<sup>2</sup></b>





# C Giriş Daire / 2

<b>GENEL BRÜT</b>	<b>169,72 m<sup>2</sup></b>
1 BALKON	20,16 m <sup>2</sup>
2 MUTFAK	14,58 m <sup>2</sup>
3 SALON	30,06 m <sup>2</sup>
4 YATAK ODASI	20,31 m <sup>2</sup>
5 ÇOCUK ODASI	12,03 m <sup>2</sup>
6 HOL	13,60 m <sup>2</sup>
7 BANYO	4,32 m <sup>2</sup>
8 OTURMA ODASI	17,86 m <sup>2</sup>
9 E. BANYO	2,42 m <sup>2</sup>
<b>NET ALAN</b>	<b>153,44 m<sup>2</sup></b>





# C Dublex Daire (Alt)

GENEL BRÜT 339,44 m<sup>2</sup>

- 1 BALKON 20,16 m<sup>2</sup>
- 2 MUTFAK 21,38 m<sup>2</sup>
- 3 SALON 43,13 m<sup>2</sup>
- 4 YATAK ODASI 20,24 m<sup>2</sup>
- 5 HOL 24,32 m<sup>2</sup>
- 6 BANYO 4,34 m<sup>2</sup>
- 7 E. BANYO 2,83 m<sup>2</sup>

NET ALAN 264,71 m<sup>2</sup>



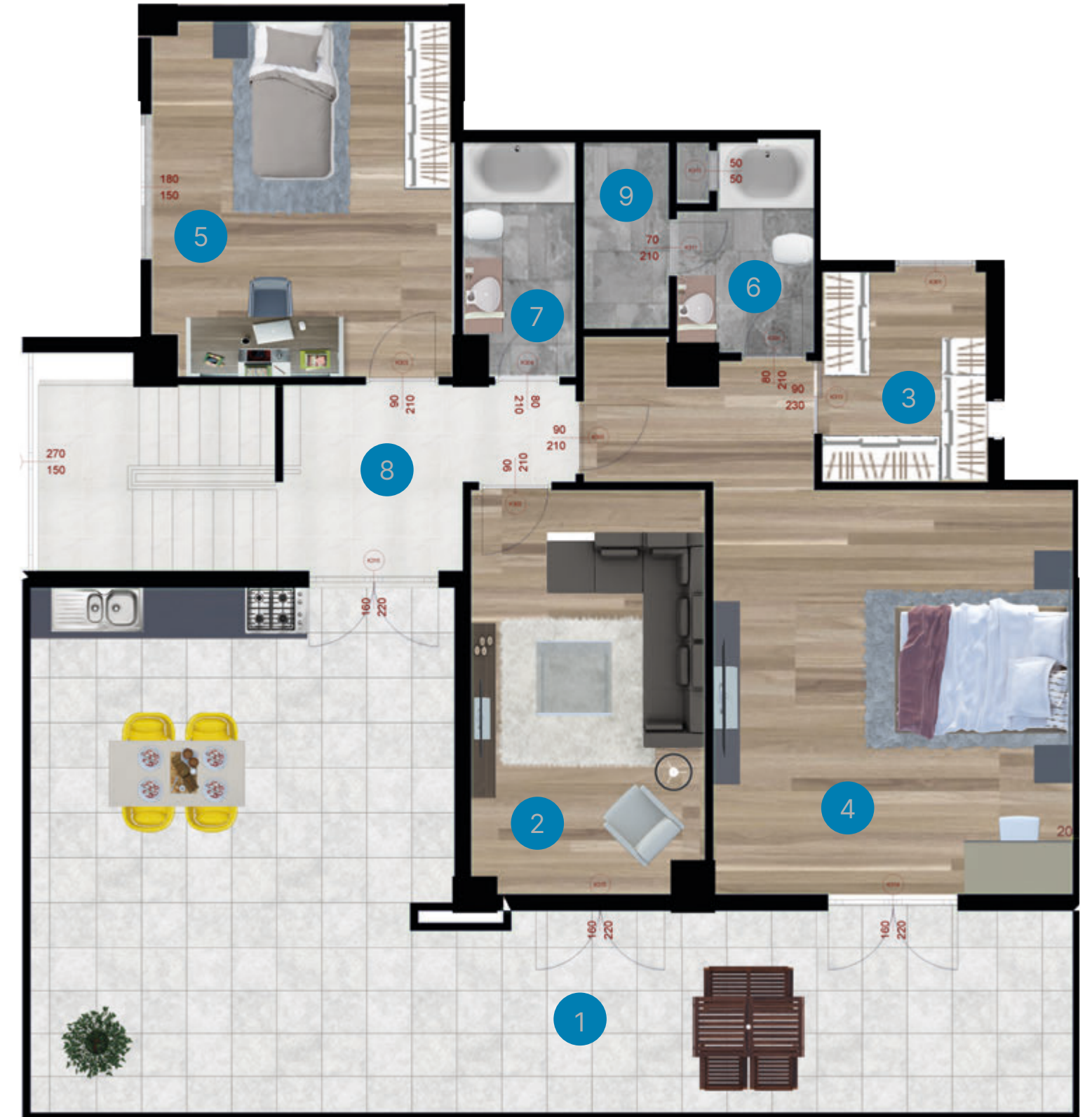
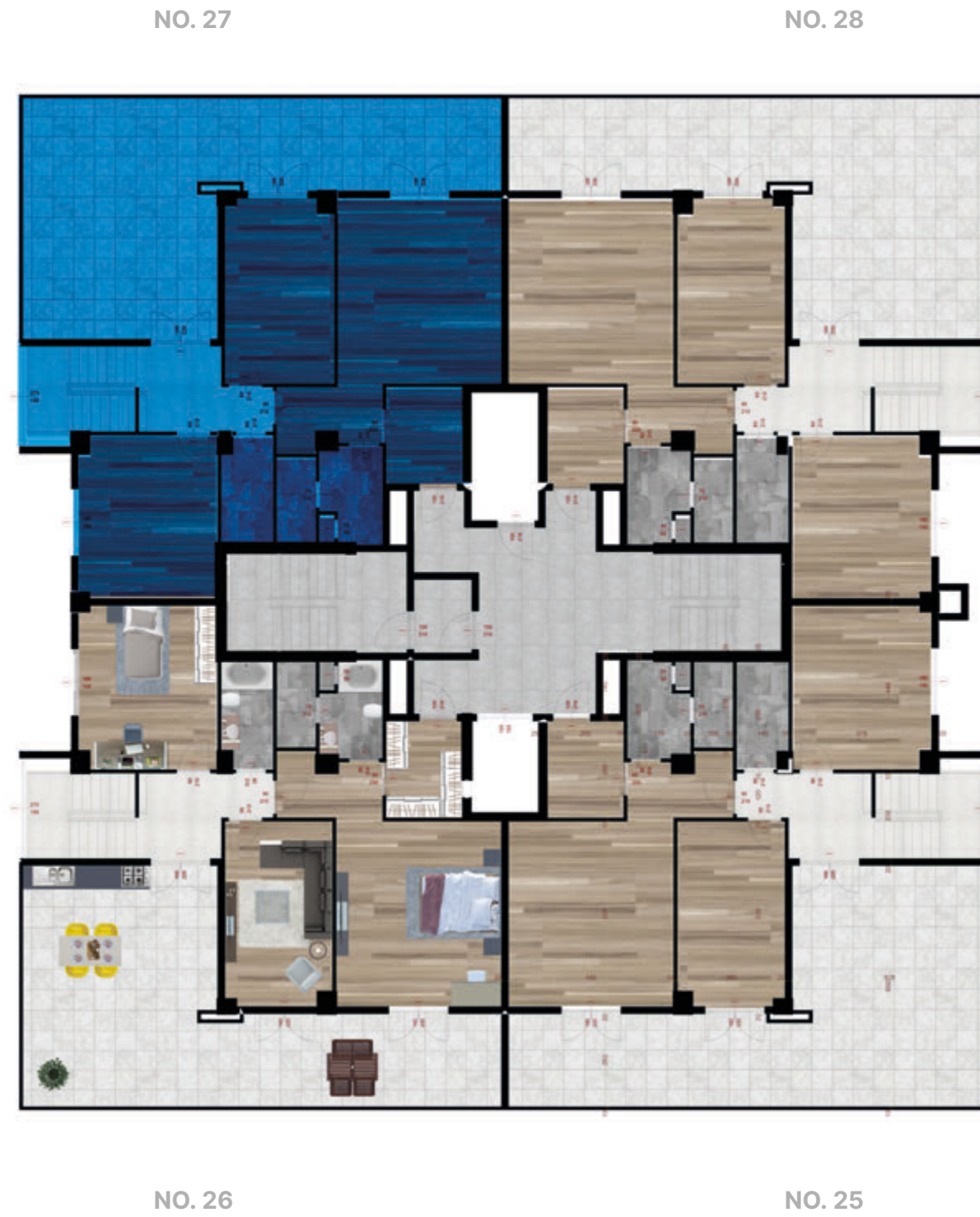


# C Dublex Daire (Üst)

GENEL BRÜT 339,44 m<sup>2</sup>

1	TERAS	53,25 m <sup>2</sup>
2	OTURMA ODASI	16,28 m <sup>2</sup>
3	GIYİNME ODASI	5,33 m <sup>2</sup>
4	YATAK ODASI	26,79 m <sup>2</sup>
5	ODA	16,35 m <sup>2</sup>
6	E. BANYO	3,98 m <sup>2</sup>
7	BANYO	3,91 m <sup>2</sup>
8	HOL	13,04 m <sup>2</sup>
9	SAUNA	2,42 m <sup>2</sup>

NET ALAN 264,71 m<sup>2</sup>











## Her şey bir arada...

Hayatın tadını çıkarırken formunuzu koruyabilir, kendinizi şımartmayı hayatınızın rutini haline getirebilirsiniz.

- Fitness
- Sauna
- Hamam
- Havuz





# Çocuk Parkı

Çocuklar hep mutlu,  
hep güvende...

Huzurla ve güvenle çocuklarınızın zaman geçireceği alanlar.







B7

B8

B9

220

Otopark





# Depreme Karşı Dayanıklı Yapılar...

Deprem gerçeğinin farkındayız ve şantiyelerimizde deprem yönetmeliğini en sıkı şekilde uyguluyoruz.

- Radye Temel
- C35 Beton
- Nervürlü Demir
- TSE Onaylı







İZMİR YOLU

İZMİR YOLU

NOSAB

ULUDAĞ  
ÜNİVERSİTESİ

GÖRÜKLE

BURSA-BALIKESİR  
YOLU

ÜRÜNLÜ

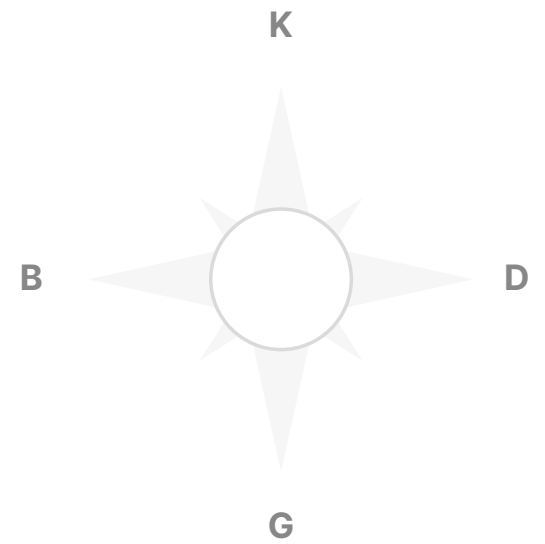
KAYAPA  
ÇAMLIK

KAYAPA  
İSTİKLAL

BURSA-BALIKESİR  
YOLU

BURSA-BALIKESİR  
YOLU

LEVEL







SAHLAN



[www.sahlanyapi.com](http://www.sahlanyapi.com)

0224 451 00 00

Altınşehir Mahallesi Mithatpaşa Caddesi No:1 D/16 Nilüfer/BURSA

[bilgi@sahlanyapi.com](mailto:bilgi@sahlanyapi.com)



[www.sahlanyapi.com](http://www.sahlanyapi.com)

  sahlanyapi